

FICHA TÉCNICA

1. Título do trabalho

UrbVerde: Plataforma de Monitoramento de Áreas Verdes Urbanas e Promoção de Justiça Climática

2. Estado

São Paulo

3. Parcerias

Universidade de São Paulo (IAU USP); UFSCar; Rede RUN CYTED; Município de Diadema; Instituto Pólis; Consórcio Intermunicipal do Grande ABC.

4. Informações de contato

Telefone: (12) 99737-8439

E-mail: mfantin@sc.usp.br

5. Colaboradores

Prof. Dr. Marcel Fantin (Coordenador)

Demais membros da equipe:

<https://urbverde.iau.usp.br/#/sobre>

Número de docentes USP envolvidos:		4 ativos e 1 inativo	
		Nome	Unidade
		Marcel Fantin	IAU
		Fernando Shinji	FFLCH
		Rúbia Gomes	FFLCH
		Manoel Rodrigues Alves	IAU
		Marcelo Montañó	EESC
Número de docentes externos/internacional		5 ativos	
		Nagayamma Aragão	Universidade Lusófona (Portugal)
		Flávia Sossae	Uniara
		Ademir Morelli	Unitau
		Cátia Cristina Teodoro	Escola Estadual Prof. Aduar Kemell Dibo
		Marcos Martines	UFSCar

18 ativos e 4 inativos			
Número de alunos USP envolvidos:			
Nome	G - PG	Unidade	
Alessandra Ramos	Graduação	IAU	
Ana Carolina Gomes	Graduação	EESC	
Ana Livia Garbin	Graduação	ICMC	
Cristiano Morais	Graduação	FFLCH	
Edimilson Rodrigues	Pós - Graduação	EESC	
Gabriel Baquero	Graduação	EESC	
Gabriela Coelho	Graduação	EESC	
Guilherme Bueno	Graduação	ICMC	
Gustavo Paixão	Graduação	EESC	
Isabella Lousão	Graduação	EESC	
Leonardo Cesar	Graduação	EESC	
Luis Gustavo Bet	Pós - Graduação	IAU	
Marcela Costa	Graduação	EESC	
Marina Priante	Graduação	EESC	
Matheus Augusto	Graduação	EESC	
Pedro Lopes	Graduação	FFLCH	
Rodrigo Hitoshi	Graduação	FFLCH	
Vitor Antonio Lacerda	Graduação	ICMC	
Yutaka Fábio Takesaki	Graduação	FFLCH	
Eduardo Justiniano	Pós-graduação	FFLCH	
Breno Malheiros	Pós-graduação	UFSCar	
Kleyton da Silva	Ensino médio	Escola Estadual Aduar Kemell Dibo	
Adrieli Caroline Pereira	Ensino médio		
Diana Xavier dos Santos	Ensino médio		



6. Referências

COSTA, Marcela Fernandes da et al. **Explorando o potencial da plataforma Urbverde para o planejamento ambiente urbano: ODS 11 - Cidades e Comunidades Sustentáveis**. Universidade de São Paulo. Instituto de Arquitetura e Urbanismo, 2024. DOI: <https://doi.org/10.11606/9786586810769>. Disponível em: www.livrosabertos.abcd.usp.br/portaldelivrosUSP/catalog/book/1281.

Fantin, M., et al. (2022). **Inteligência geográfica na construção de políticas públicas: rumo à plataforma de monitoramento de áreas verdes urbanas do Estado de São Paulo**. Interações (Campo Grande), 23(3), 907–922. <https://doi.org/10.20435/inter.v23i3.3533>.

7. Agências financiadoras e organizações patrocinadoras públicas ou privadas

FAPESP; CNPq; PRPI-USP.

RESUMO EXPANDIDO

Escopo

A UrbVerde é uma plataforma de monitoramento e análise de áreas verdes urbanas que integra dados socioeconômicos, climáticos e ambientais para promover sistemas de espaços livres mais inclusivos e sustentáveis para os 645 municípios do Estado de São Paulo. Concebida como uma ferramenta de ciência cidadã, ela permite mapear ilhas de calor, analisar vegetação urbana e fomentar a criação de políticas públicas baseadas em dados, conectando aspectos técnicos e sociais de forma inovadora (fig.s 1 e 2).

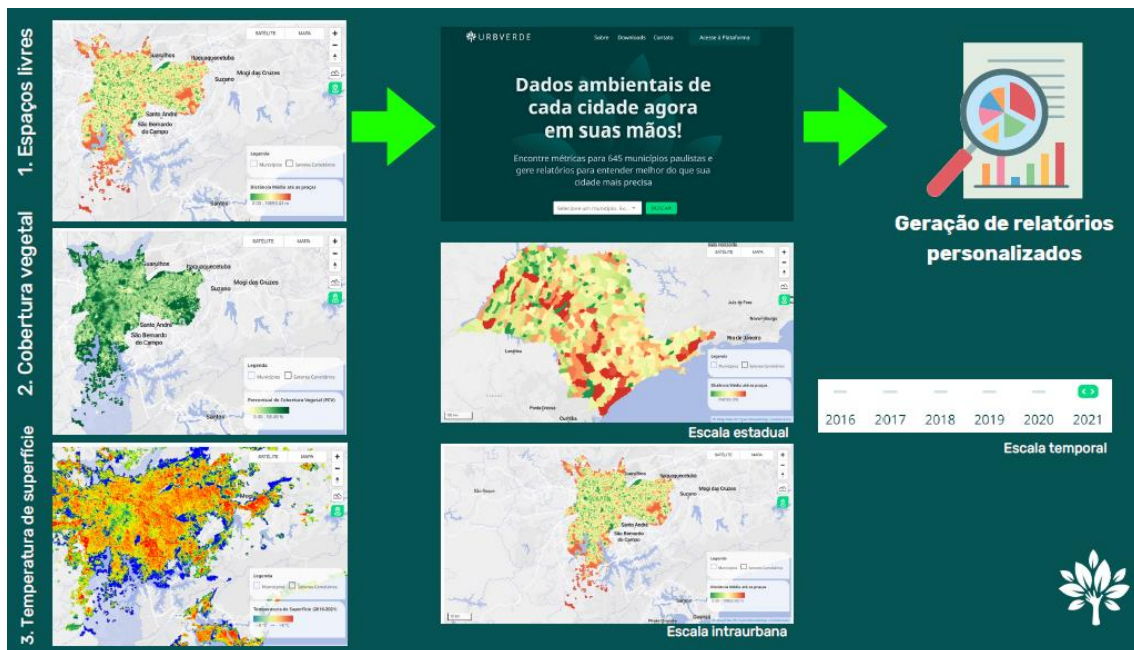
Contextualização

A urbanização desigual têm acentuado os desafios climáticos e ambientais nas cidades brasileiras. A UrbVerde surge em resposta a essa demanda, oferecendo uma interface georreferenciada (Web GIS) que relaciona dados de vegetação, parques e praças com indicadores de renda, gênero e raça. Ela atende gestores públicos, pesquisadores e comunidades locais, promovendo ações concretas para mitigar as mudanças climáticas e reduzir desigualdades no acesso a espaços verdes (fig.s 3).

A plataforma vem sendo aplicada nas cidades paulistas, incluindo a região do ABCD, onde fornece suporte ao desenvolvimento de um painel de indicadores e ao plano de ação climática de Diadema (fig. 4). Além disso, suas funcionalidades foram ampliadas para o ensino secundarista (fig. 5) e para a formação de gestores públicos (fig. 6), com cursos e cartilhas que capacitam jovens a compreender e intervir em seus territórios, com destaque para a publicação "Explorando o potencial da plataforma UrbVerde para o planejamento ambiental urbano".



Fig. 1 – Esquema conceitual



Fonte: UrbVerde

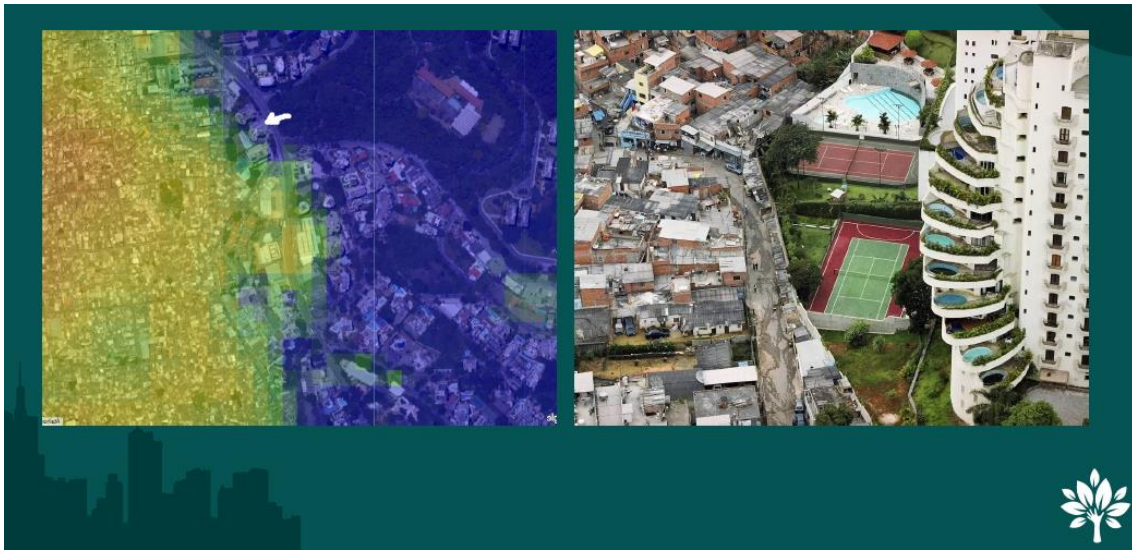
Fig. 2 – Indicadores



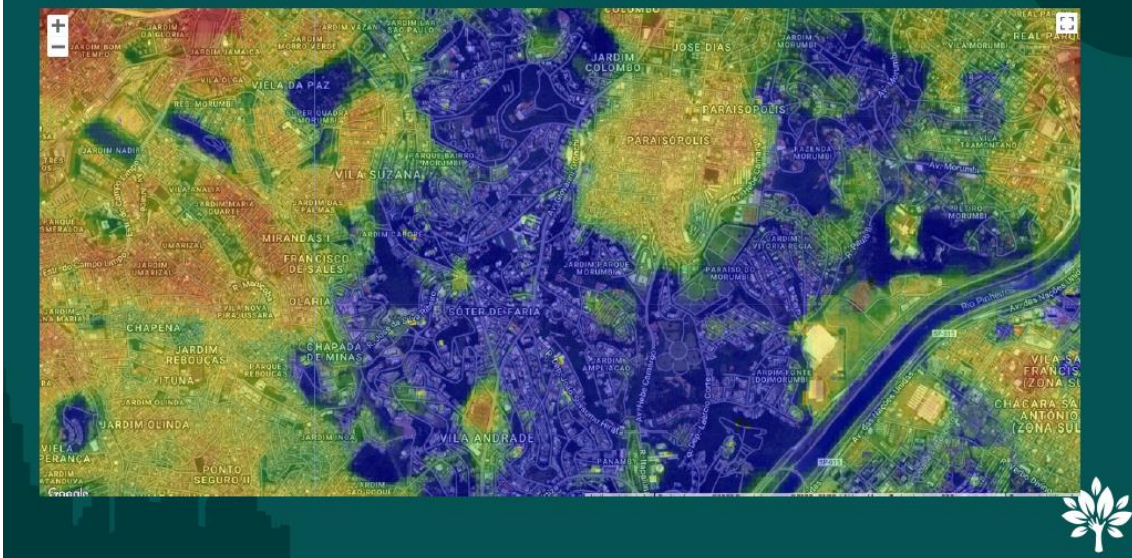
Fonte: UrbVerde



Fig. 3 – Ilha de calor em Paraisópolis e ilha de frescor no Morumbi



2016 - Morumbi (-5°C com relação à média) e Paraisópolis (+4°C com relação à média)



Fonte: Satélite Landsat 8, 2016 e foto de Tuca Vieira, 2012.

Fig. 4 – Reunião do plano de ação climática



Fonte: Consórcio do ABC, 2023

Fig. 5 – UrbVerde no ensino secundarista



Fonte: UrbVerde

Fig. 6 – Curso de capacitação na FFLCH - USP



Fonte: UrbVerde

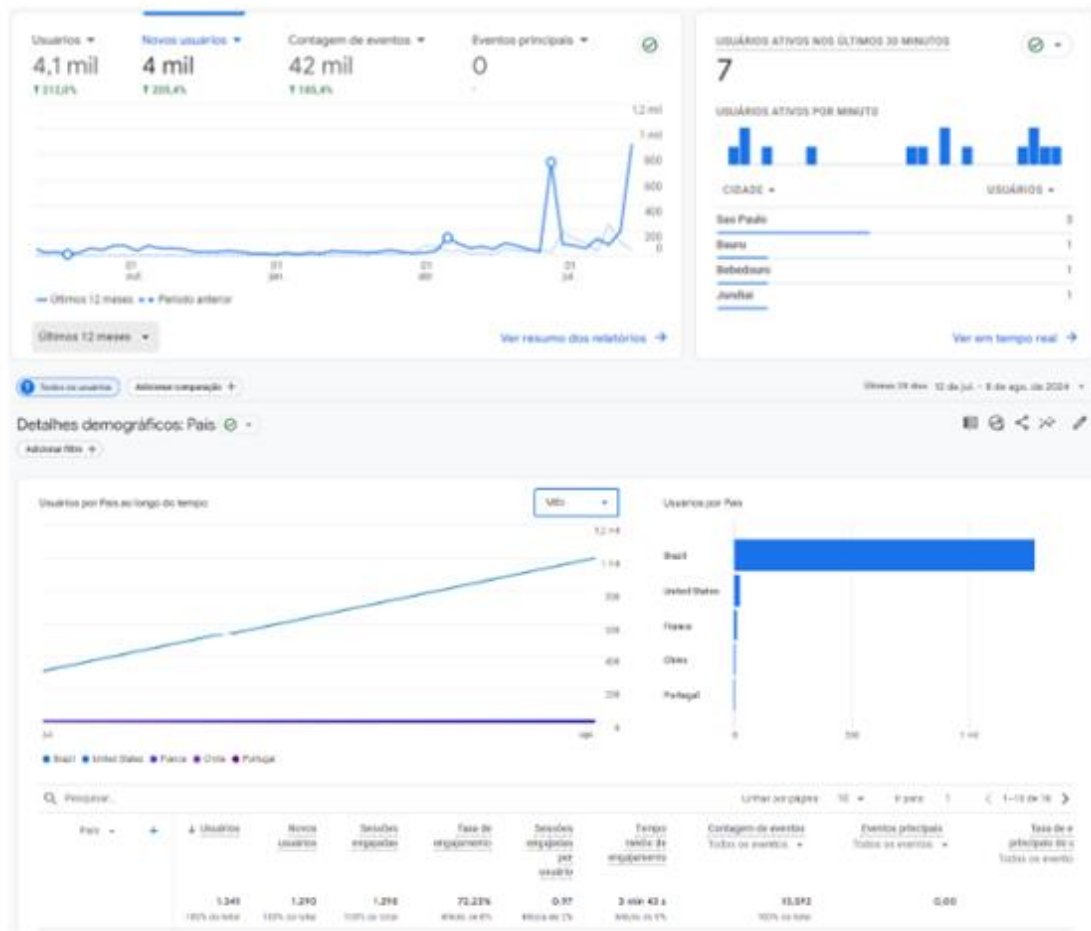
Relevância e conclusão

A UrbVerde se destaca como uma iniciativa pioneira que conecta tecnologia e arquitetura com justiça social e climática. Sua relevância reside na capacidade de transformar dados complexos em ferramentas acessíveis para a promoção de espaços livres. Por meio da interface intuitiva, gestores podem planejar ações estratégicas, enquanto cidadãos utilizam a plataforma para engajar-se no debate ambiental.

Ela transcende o papel de ferramenta técnica, consolidando-se como um projeto inovador que interliga arquitetura, ciência cidadã e educação climática. Sua inscrição no Eixo IV - Técnicas e tecnologias - reflete seu compromisso com a construção de cidades mais justas e ambientalmente equilibradas. Com ela, a promoção dos sistemas de espaços livres ganha uma nova dimensão: tecnológica, inclusiva e transformadora.



Acesso total ao site da Plataforma UrbVerde: 4100 acessos
<https://urbverde.iau.usp.br/#/>



26ª Premiação IABsp
 Eixo IV - Campo ampliado da arquitetura e urbanismo



Patrocínio
OTIS
 Made to move you

Produção
IAU Instituto de Arquitetura e Urbanismo de São Paulo

Realização
MINISTÉRIO DA CULTURA

GOVERNO FEDERAL
BRASIL
 UNIÃO E RECONSTRUÇÃO