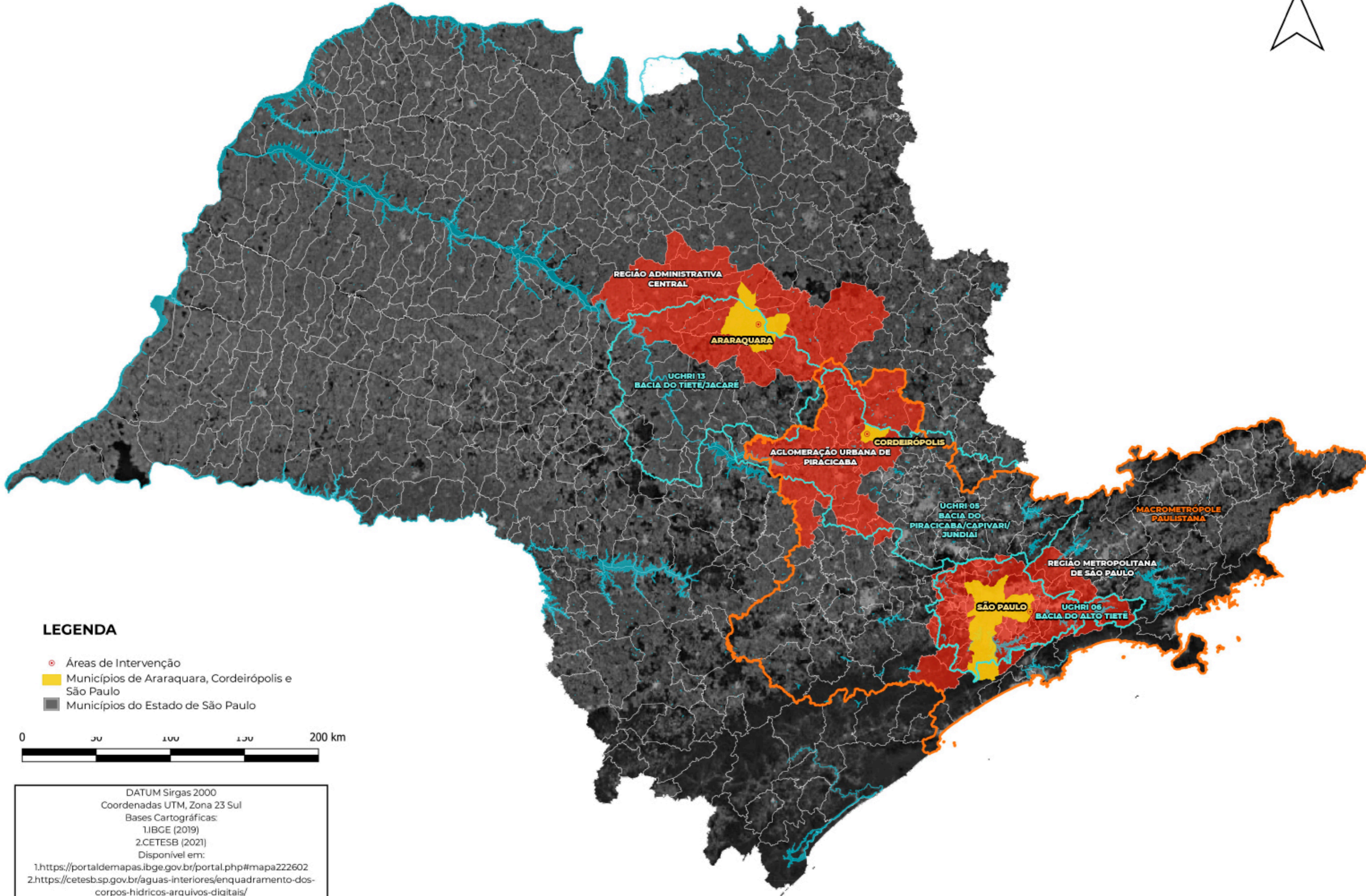


Regionalização e Bacias Hidrográficas do Estado de São Paulo



LEGENDA

- Áreas de Intervenção
- Municípios de Araraquara, Cordeirópolis e São Paulo
- Municípios do Estado de São Paulo



DATUM Sirgas 2000
Coordenadas UTM, Zona 23 Sul
Bases Cartográficas:
1.IBGE (2019)
2.CETESB (2021)
Disponível em:
1.<https://portaldemapas.ibge.gov.br/porta.php#mapa222602>
2.<https://cetesb.sp.gov.br/aguas-interiores/enquadramento-dos-corpos-hidricos-arquivos-digitais/>
Elaboração: PEXURB